

田代島

# 探索MAP



史跡

民話

みちのく潮風  
トレイルコース

## みちのく潮風トレイルとは？

青森県八戸市から福島県相馬市を1本の線で繋ぐ自然の道  
(HP:みちのく潮風トレイル <http://www.tohoku-trail.go.jp/>)

田代島を探索しよう

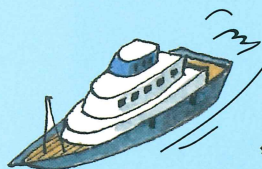


二鬼城崎灯台

仏浜の事



石巻へ

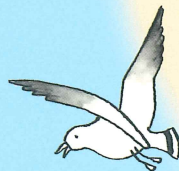


松盛院



弘法様の井戸

大泊港



正島山

鹿島神社

### 網地島ライン

網地島ライン(株) (石巻港~田代網地島航路)

電話 0225-93-6125

HP <http://ajishimaline.com/>



▲太平洋を一望できるビューポイント



仁斗田港から3.2km

番屋跡

猫神社

仁斗田港から  
1.8km

島のえき  
(WC、自販機あり)



▲仁斗田公衆トイレ

仁斗田港

愛宕山

化け猫ポンタ

大タコとおとが洞

満蔵寺物語

仁斗田港から  
3.3km

仁斗田港から1km

MANGAあいランド

(WCあり)



▲三石観音・三石広場の案内板



海から上がった観音様

三石崎

仁斗田港から  
3.3km



▲三石崎



MANGAあいランド  
までの地図



←センターハウス

▲ログ大(しまログ)

▲ログ小(ちび、どら、みけログ) ▲テントサイト

▲ログ大(しろログ)

※ゴミの持ち帰り  
※私有地立ち入り禁止

### 主な施設

番号	施設名	内容
①	しま	マンガ家の里中満智子先生がデザインした猫の形をしたログ
②	しろ	マンガ家のちばてつや先生がデザインした猫の形をしたログ
③	ちび	マンガ家の志賀公江先生が内装ペイント
④	どら	マンガ家の木村直己先生が内装ペイント
⑤	みけ	マンガ家の御茶漬海苔先生が内装ペイント
—	テントサイト	1区画(定員4名)が70㎡程のゆとりあるスペース
⑥	センターハウス (2階建て)	施設全体の管理拠点。2階の創作室には、約30人のマンガ家の先生による「猫の絵」が展示されている他に浴室、トイレなど。
⑦	炊事場	キャンプ利用者専用
⑧	交流広場	全面芝張りの交流スペース

### ご利用料金等

※備品貸し出し時間は午前10時～午後8時

施設・用品	単位	料金	備考
ログ大(定員5名) しろ・しま	1泊	1棟 9,000円 ※2019年10月以降は9,160円	利用時間:14時～翌日11時 シーツ代1人220円別途必要 ※風呂・シャワー有
ログ小(定員6名) ちび・どら・みけ	1泊	1棟 8,000円 ※2019年10月以降は8,140円	利用時間:14時～翌日11時 シーツ代1人220円別途必要 ※風呂無・シャワー有
テントサイト	1泊	1区画 1,500円 ※2019年10月以降は1,520円	利用時間:14時～翌日11時
キャンプ用品一式 (テント等借用の方)	1泊	1,500円	テント、コンロ、テーブル、イス、寝袋、 飯ごう、フライパン、包丁、トング
センターハウス	浴室	大人 200円 小人 100円	利用時間:16時～20時
	シャワー	大人 100円 小人 50円	利用時間:10時～15時
暖房器具	1泊	1台 1,000円	
自転車	1回	電動300円 大人 200円 小人 100円	
釣り竿	1回	1本 100円	仕掛・釣針・餌は利用者で用意
天体望遠鏡	1泊	1台 100円	

※大人は中学生以上、小人は小学生以下。1回は4時間以内

### 携行必需品

※田代島での購入はできません

ログ利用者	テント利用者
①食材 ②救急薬品 ③懐中電灯 ④ゴミ袋 ※バーベキューをする場合は有料 (1,500円)でカセットコンロ等をお貸ししますが、ガス2本は、各自で準備願います。	①食材 ②食器(箸・スプーン) ③洗剤 ④救急薬品 ⑤懐中電灯 ⑥ゴミ袋 ⑦蚊取線香(夏) ⑧カセットコンロ用ガス2本(250g)

※洗濯機はありません

### 開設期間

4月初旬～10月末 ◎休館日/火曜日

※休館日はGW、夏休み期間など時期によって異なる場合があります。詳しくは下記まで、お問い合わせください。

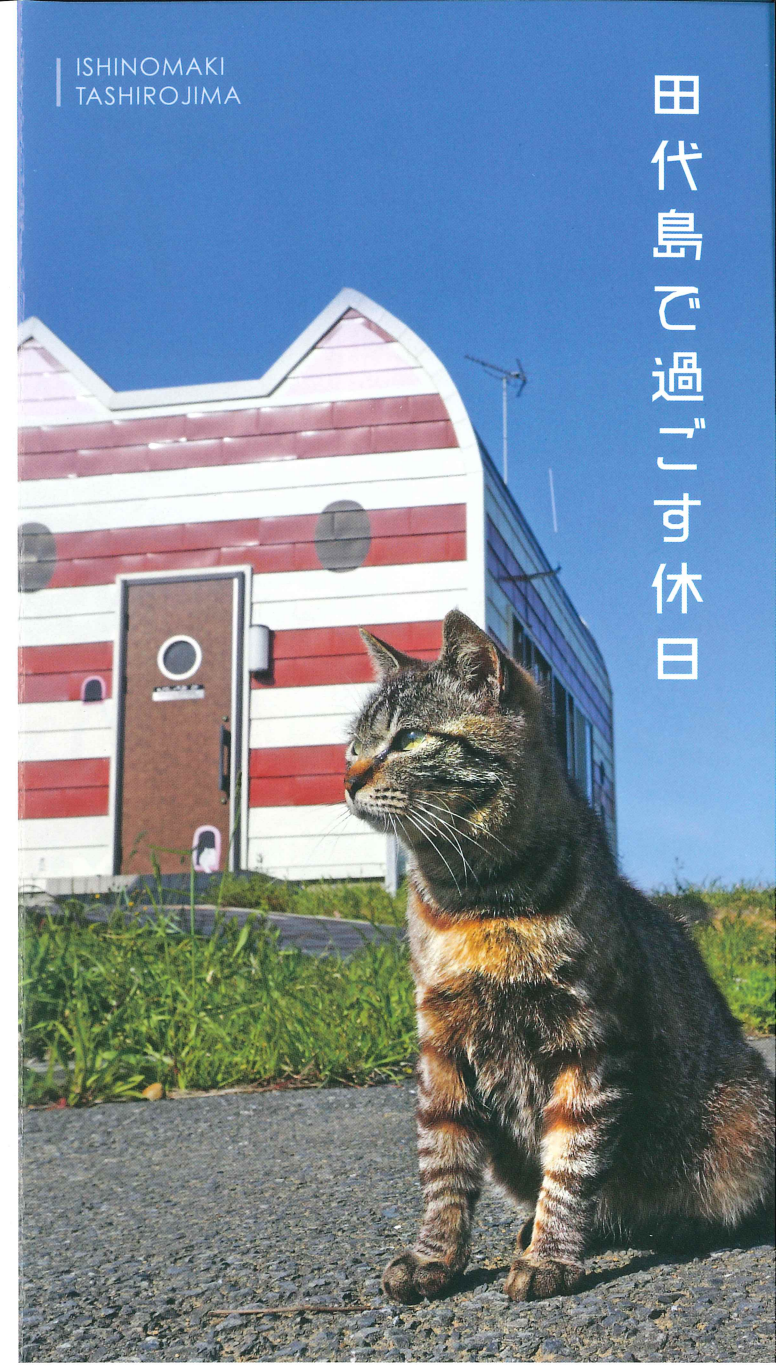
### 宿泊予約

宿泊予約方法は下記HPからご確認ください。

### お問い合わせ

マンガアイランドセンターハウス ☎0225-21-4141  
石巻市観光課 ☎0225-95-1111

ホームページ  
<https://www.city.ishinomaki.lg.jp/> マンガアイランド 検索



ISHINOMAKI  
TASHIROJIMA

田代島で過ごす休日

MANGAアイランド